

Le Ratio CRP sur albumine : Outil simple dans la prédiction du risque d'infection chez le patient cirrhotique

Ahmed Nefzi , Haythem Yacoub , Habiba Dabbebi , Dhouha Cherif , Hajer Hassine , Hela Kchir , Nadia Maamouri
 Service de Gastroentérologie B La Rabta

Introduction : La cirrhose est considérée comme un état d'immunodépression profonde. Les patients cirrhotiques sont d'ailleurs susceptibles de développer des complications infectieuses, le plus souvent graves. Le Ratio CRP sur albumine est un outil simple qui reflète le status inflammatoire de l'organisme. Dans la littérature, cet outil s'est avéré plus performant que chacun des deux paramètres seuls

Objectif : Etudier la performance de cet outil dans la prédiction de complications infectieuses chez le patient cirrhotique.

Matériels et Méthodes :

- Etude rétrospective, descriptive, monocentrique
- Patients cirrhotiques hospitalisés (janvier 2013 – Décembre 2020)
- Ratio CRP/Albumine calculé au moment du diagnostic de la cirrhose
- Critère de jugement : survenue d'un épisode infectieux

Résultats :

110 patients inclus
 Age moyen = 55,3 ±13ans
 Genre-ratio = 0,6

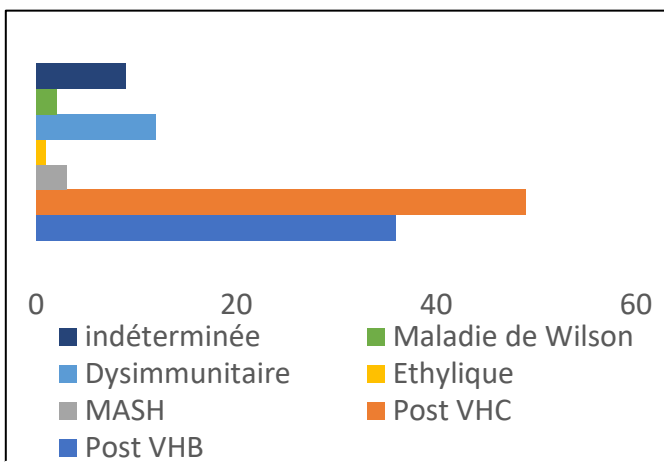


Figure 1 : Répartition de la population d'étude selon l'étiologie de la cirrhose

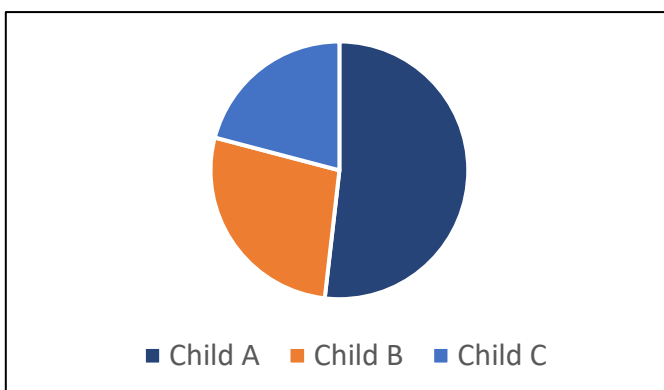


Figure 2 : Répartition de la population d'étude selon la sévérité de la cirrhose

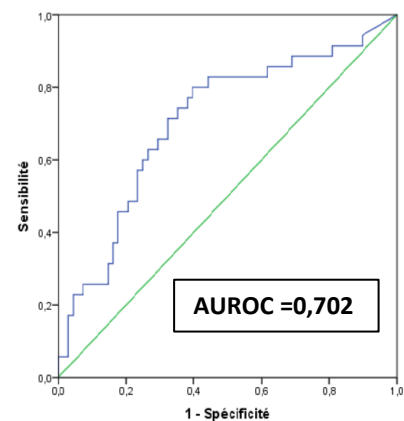


Figure 3 : Performance du ratio CRP/Alb dans la prédiction d'une infection

Tableau 1 : Facteurs associés à la survenue d'un épisode infectieux en analyse multivariée

Facteurs associés à la survenue d'un épisode infectieux en analyse multivariée	p
Tabagisme	0,016
Child C	0,001
Ratio CRP/Alb > 2,5	0,03

Conclusion: Le ratio CRP sur albumine serait performant dans la prédiction d'événement infectieux chez le patient cirrhotique. Cette constatation mérite d'être confirmée par des études plus larges, prospectives et incluant des groupes moins hétérogènes de patients.